



# Kaavoitusohjelma 2021-2024

Kontio-Pajakka ranta-alue ja sote-aseman alue

**KUHMO**

## Kaavoitusohjelma

Tämä kaavoitusohjelma on Kuhmon kaupungin maankäytön suunnittelun työväline ja sen tarkoituksena on esitellä ohjelmakaudella laadinnassa olevat kaavoitustyöt lähtökohtineen ja tavoitteineen.

Ohjelmassa olevien kaavatöiden lisäksi voi käynnistyä myös muita hankkeita, joista tiedotetaan erikseen.

## Kaavoitusohjelman tarve ?

Kuhmon kaupungin keskeisen alueen maankäyttö on muuttuvassa tilanteessa käytöstä poistuneiden koulurakennusten myötä ja nykyisen terveysaseman uusimisen myötä. Kaupungilla on meneillään myös kiinteistöstrategia, jossa tarkastellaan kaupungin omistuksessa olevia kiinteistöjä ja niiden käyttöä tulevinä vuosina. Muun muassa uimahalli on elinkaarensa loppupäässä. Kaavoitusohjelma luo ohjelmassa oleville alueille suunnitelmallisen ja sitovan työaikataulun talousarvion puitteissa.

Kaavoitusohjelmassa ei ota kantaa alueen luovutuksiin (vuokraus ja myynti). Kaupungin omistuksessa olevista maa-alueiden luovutuksista tehdään erilliset päätökset tai sopimukset.

## Suunnittelualueiden yleiskuvaus

Suunnittelualue sijaitsee ydinkeskusta välittömässä läheisyydessä Lammasjärven ja Pajakkakosken ranta-alueella sisältäen Kuhmon kamarimusiikin keskuksen Kuhmo-talon, Kuhmon ev.lut seurakunnan seurakuntakeskuksen, terveysaseman, kirjaston ja Pappilan alueen.

Uuden sote-aseman (ent.terveysasema) sijainti vaihtoehtoina on alustavasti esille noussut nykyisen sijainnin lisäksi matkahuollon-pesäpallokentän alue sekä Piilolan alue.

Suunnitteluhankkeissa tavoitteena on ratkaista alueiden tulevin vuosien ja vuosi-kymmenien käyttö kokonaisvaltaisesti siten jokainen alue toteutetaan omana suunnittelu-hankkeena huomioiden kuitenkin kokonaisuus.

Suunnitteluhankkeen keskeisenä ja ratkaistavan asiana tulee olemaan Kontion koulujen alueen tuleva käyttötarkoitus sekä nykyisen terveysaseman seutu riippuen uuden sote-aseman sijainnista.



## Suunnitteluhankkeet

### Alue 1 (Kontion koulujen alue)

#### Tavoite

Suunnitteluhankkeessa tavoitteena on ratkaista alueen tuleva maankäyttö. Voimassa oleva asemakaava ei ole ajantasainen opetustoimintojen siirryttyä Tuupalan alueelle ja voimassa olevalla asemakaavalla ei voida toteuttaa alueen uutta käyttöä.

Suunnitteluhanke toteutetaan asemakaavan muutoksella, jonka yhteydessä käydään läpi alueen erilaiset käyttötarkoitukset.

Suunnittelun yhteydessä huomioidaan koko ranta-alueen kokonaisuus.

Alue on Kuhmon kaupungin omistuksessa.

Alueen koko noin 5 hehtaaria.

Suunnittelutyö toteutetaan konsultin toimesta.

#### Aikataulu

Aloitus touko-kesäkuu 2021

Asemakaavan muutos valmis 2022



## Alue 2 ( Nykyinen terveysaseman seutu)

### Tavoite

Suunnitteluhankkeessa tavoitteena on ratkaista alueen tuleva maankäyttö. Voimassa oleva asemakaava ei ole ajantasainen. Hankkeen lähtökohdat ovat sidoksissa uuden sote-aseman sijaintiin.

Suunnitteluhanke toteutetaan asemakaavan muutoksella, jonka yhteydessä käydään läpi alueen erilaiset käyttötarkoitukset tai ajantasaistetaan asemakaava, joka mahdollistaa uuden sote-aseman sijoittumisen alueelle.

Suunnittelun yhteydessä huomioidaan koko ranta-alueen kokonaisuus.

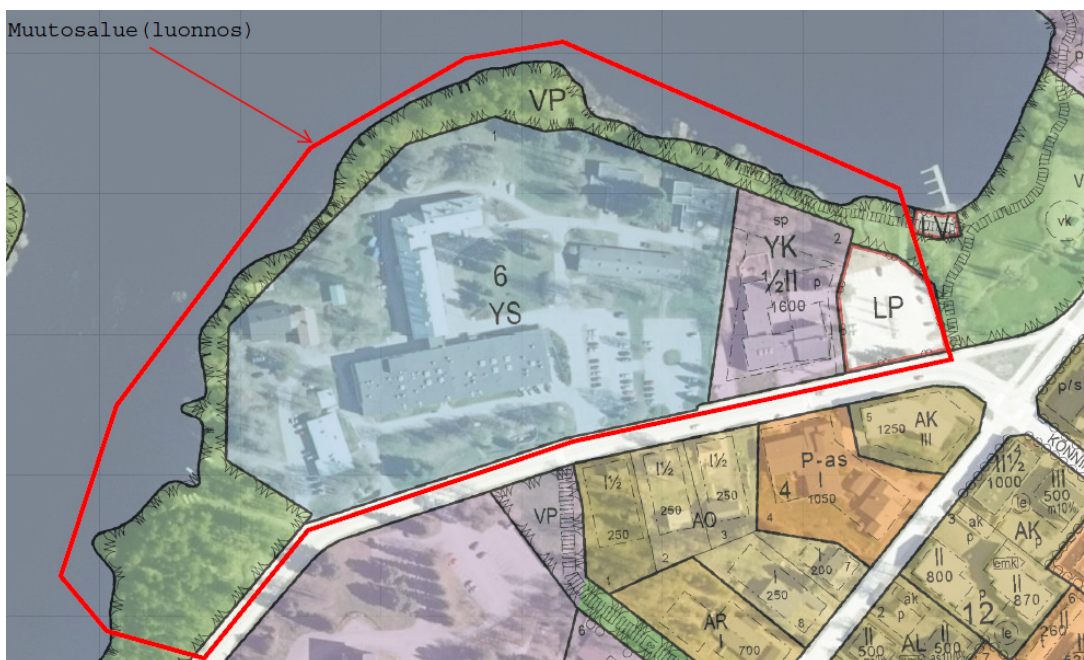
Alue on Kuhmon kaupungin ja Kuhmon ev.lut seurakunnan omistuksessa.

Alueen koko noin 5 hehtaaria.

Suunnittelutyö toteutetaan konsultin toimesta.

### Aikataulu

Aloitus syksy 2021



### Alue 3 (Matkahuollon-vanhan urheilu kentän alue)

#### Tavoite

Suunnitteluhankkeessa tavoitteena on ajantasaistaa alueen asemakaava mahdollista sote-aseman rakentamista varten. Voimassa oleva asemakaava ei ole ajantasainen. Hankkeen lähtökohdat ja käynnistyminen ovat sidoksissa uuden sote-aseman sijaintiin.

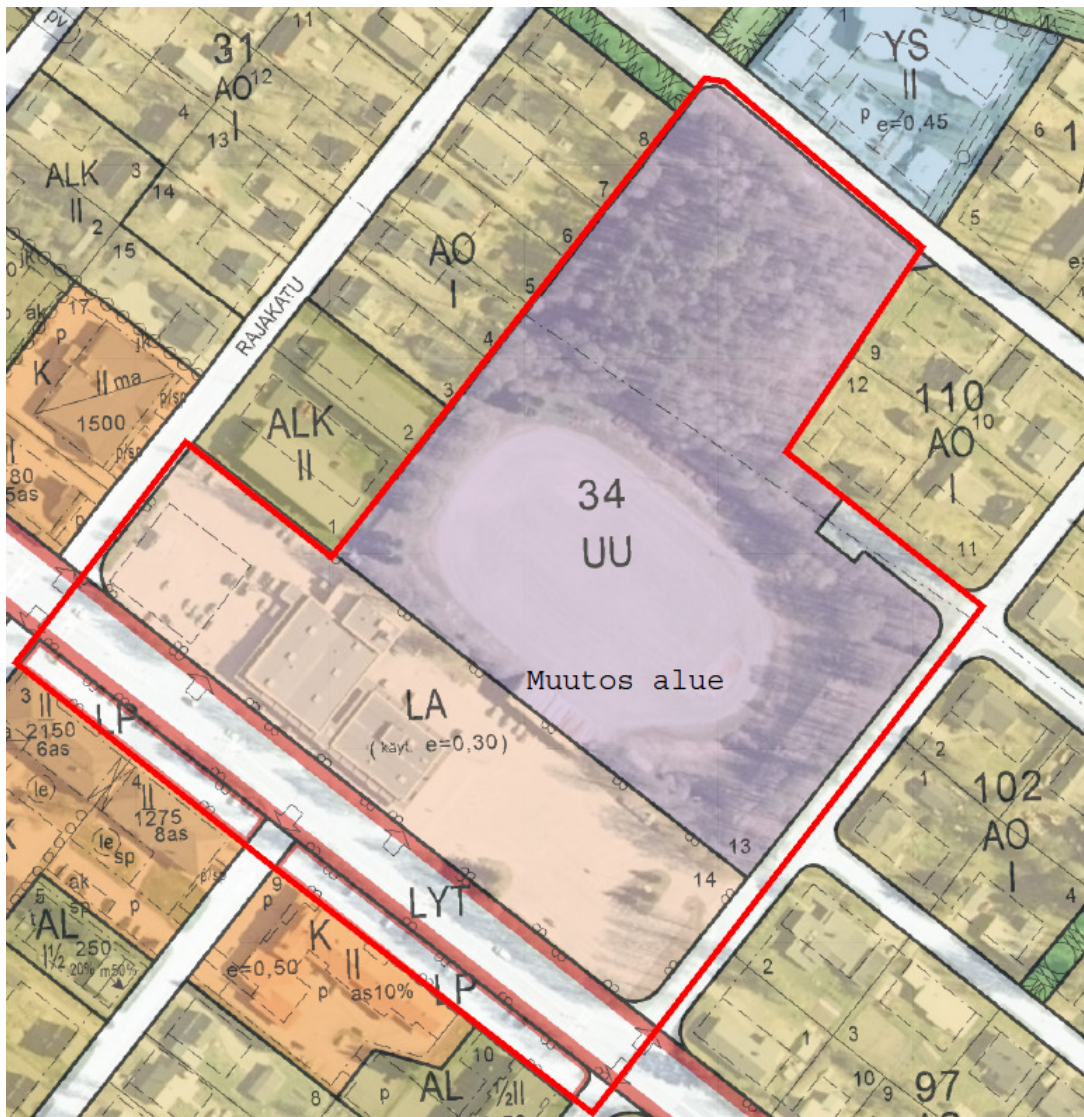
Alue on suurelta osin Kuhmon ev.lut seurakunnan omistuksessa.

Alueen koko noin 5 hehtaaria.

Suunnittelutyö toteutetaan konsultin toimesta.

#### Aikataulu

Aikataulu avoin. Asemakaavan muutos on sidoksissa sote-aseman sijaintipaikan kanssa.



## Alue 4 (Piilolan alue)

### Tavoite

Suunnitteluhankkeessa tavoitteena on ajantasaistaa alueen asemakaava. Voimassa oleva asemakaava ei ole ajantasainen. Hankkeen lähtökohdat ovat sidoksissa uuden sote-aseman sijaintiin.

Suunnitteluhanke toteutetaan asemakaavan muutoksella konsultin toimesta.

### Aikataulu

Aikataulu avoin.

Asemakaavan muutos on sidoksissa sote-aseman sijaintipaikan kanssa.



## Alue 5 (Pappilan alue)

### Tavoite

Suunnitteluhankkeessa tavoitteena on ajantasaistaa alueen asemakaava siten, että asemakaava mahdollistaa muutakin kuin voimassa olevan kaavan mukaista rakentamista.

Suunnitteluhanke toteutetaan asemakaavan muutoksella konsultin toimesta.

### Aikataulu

Aikataulu avoin.

Suunnitteluhankkeen käynnistys edellyttää sopimusta Kuhmon ev.lut seurakunnan kanssa.



## Muut alueet

Edellä mainittujen suunnitteluhankkeiden lisäksi voi käynnistyä myös muita hankkeita esimerkiksi elinkeino, asumisen tai yritystoiminnan niin vaatiessa.

---

Yhteystiedot:

Kuhmon kaupunki  
Alueiden käyttöpalvelut

Maanmittausinsinööri Mika Hakkarainen  
puh. 044 725 5258  
[mika.hakkarainen@kuhmo.fi](mailto:mika.hakkarainen@kuhmo.fi)

Kaupungininsinööri Jari Juntunen  
puh. 044 725 5254  
[jari.juntunen@kuhmo.fi](mailto:jari.juntunen@kuhmo.fi)