

Kalavalan yhdyslinjan rakentaminen

Selvityksen kiinteistöt

		Perusmaksut
1. Hyvinvointi Sampo	1100 MWh	12500 €
2. Kelo	100 MWh	3500 €
3. A.Kyllösen linja-autovarikko	100 MWh	3500 €
4. 20 omakotitaloa (à 12MWh/vuosi)	240 MWh	5000 €
5. Petola ja muut MH:n kiinteistöt Tönölässä	400 MWh	6500 €
	1940	31000

Laskelma 1.

Siirtolinja (ei sisällä Kalevalan alueen sisäisen verkon ja Kannintien alueen taloha rakentamiskustannuksia)

Kulutus yhteensä **1940** MWh

Menot

Kuhmon Lämpö Oy:n

Perusmaksu	1940 MWh	:	8760 h /v	0.22146119
Ostoteho 0.2214612	x	93,730.43 €	(KuLä Oy:n perusmaksu+kuivuri 2022)	20757.7
Kulutusmaksu	1940 MWh	x	20.70 €/MWh	40158.0
Lämpöhäviö	350 MWh	x	20.70 €/MWh	7245
Korjaustyöt	100000 €	:	30 v	3333
Poistot vuodessa	800000.00 €	:	30 v	26666.7
Rahoituskulut				10000.0
Kulut yhteensä vuodessa				108161

Tulot

Perusmaksu				31000
Kulutusmaksu	1940 MWh	x	55.98 €/MWh	108601
Tulot yhteensä vuodessa				139601

Tulos vuodessa

31441

Laskelma 2.

Hankkeen kokonaiskustannukset + lisäkulutuksen tarve

Kulutus yhteensä **1940** MWh
Lisäkulutuksen tarve **3700**
5640

Menot

Kuhmon Lämpö Oy:n

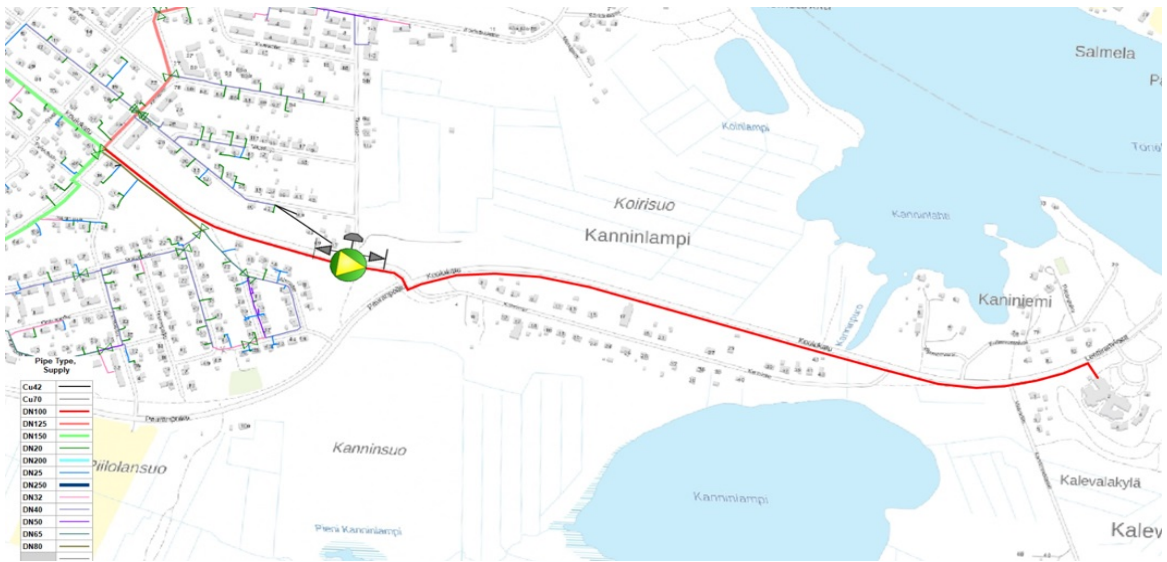
Perusmaksu		5640 MWh	:	8760 h /v	0.64383562
Ostoteho 0.6438356	x	93,730.43 €	(Kulä Oy:n perusmaksu+kuivuri 2022)		60347.0
Kulutusmaksu		5640 MWh	x	20.70 €/MWh	116748.0
Lämpöhäviö		350 MWh	x	20.70 €/MWh	7245
Korjaustyöt		100,000.00 €		30 v	3333
Poistot vuodessa		1,500,000.00 €		30 v	50000
Rahoituskulut					10000.0
Kulut yhteensä vuodessa					247673

Tulot

Perusmaksu					31000
Kulutusmaksu		5640 MWh	x	55.98 €/MWh	315727
Tulot yhteensä vuodessa					346727

Tulos vuodessa

99054



Varajohtojen

MW (ostoteho)

€/v

€/v

€/v

€/v

€/v

€/v

€/v (alv 0%)

€/v

€/v

€/v (alv 0%)

**Investoinnin
takaisinmaksuaika**

€/v (alv 0 %)

25.4

MW (ostoteho)

€/v

€/v

€/v

€/v

€/v

€/v

€/v (alv 0%)

€/v

€/v

€/v (alv 0%)

**Investoinnin
takaisinmaksuaika**

€/v (alv 0 %)

15.1

KAARNATIE

VesiEnergian investointi kustannus (alv 0 %)

	Materiaali (€/m)	Työ (€/m)	a-hinta €/m	pituus m
Runkolinja (DN50)				0
Runkolinja (DN40)				
Talohaarat (DN25)				
Ylimenevän putken laskutus kiinteistöltä				
Investointikustannus yhtiölle				0

Liittyjien kustannus (alv 24 %)

Ylimenevän putken laskutus	Putkipituus (m)	Sisältyy liittymismaksuun (m)	Ylimenevä putkipituus (m)	Ylimenevän putken hinta (€)
Yhteensä	0	0	0	55.00 €
Liittymismaksu	kpl	0	Liittymismaksu	

Kustannus (alv 0 %)	800,000.00 €
	- €
	800,000.00 €

Kustannus (alv 24%)	
	- €
	- €
	- €

Rak.maksu €/kiinteistö	Kiinteistön kok. kustannus
#DIV/0!	#DIV/0!

Hinnasto

Perusmaksu, ok-talo	236.09
Kulutuskassa	55.98

Energian osto 20.70 €MWh

Tilaustehon mukainen perusmaksu 2022

78,143.26 x 19.5 1,523,793.57

46,761.51 x 6.5 303,949.82

124,904.77

1,827,743.39 93,730.43 €/MW/vuosi

Omakotitalojen keskiarvokulutus

3992.02 / 366

10.91 MWh