

Asemakaavamerkintöjen selitykset:

- T** Teollisuus- ja varastorakennusten korttelialue.
- T-1** Teollisuus- ja varastorakennusten korttelialue. Tontille saa sijoittaa myös tontin pääasiallista käyttöä palvelevia toimisto- ja myymälätiloja.
- TY** Teollisuusrakennusten korttelialue, jolla ympäristö asettaa toiminnan laadulle erityisiä vaatimuksia.
- TY-1** Teollisuusrakennusten korttelialue, jolla ympäristö asettaa toiminnan laadulle erityisiä vaatimuksia. Tontille saa sijoittaa myös tontin pääasiallista käyttöä palvelevia toimisto- ja myymälätiloja.
- LT** Maantien alue.
- EN** Energihuollon alue.
- EMT** Mastoalue.
- EV** Suojaviherialue.
- MU** Maa- ja metsätalousalue, jolla on erityistä ulkoilun ohjaamistarvetta.
- M** Maa- ja metsätalousalue.

- 3 m kaava-alueen rajan ulkopuolella oleva viiva.
- Korttelin, korttelinosan ja alueen raja.
- Ohjeellinen tontin raja.
- Osa-alueen raja.
- Ohjeellinen alueen tai osa-alueen raja.
- Ohjeellinen tontin raja.
- 730** Korttelin numero.
- 1** Ohjeellisen tontin numero.
- NURMESTIE** Kadun, tien, katuaukion, torin, puiston tai muun yleisen alueen nimi.
- m5%** Merkintä osoittaa, kuinka monta prosenttia rakennuslalle sallitusta kerrosalasta saadaan käyttää myymälätiloja varten.
- II** Roomalainen numero osoittaa rakennusten, rakennuksen tai sen osan suurimman sallitun kerrosluvun.
- e=0.40** Tehokkuusluku eli kerrosalan suhde tontin pinta-alaan.
- Rakennusala.

- sm-1** Muinaismuistolaue.
- Muinaismuistolailla (295/1963) rauhoitettu kiinteä muinaisjäänös. Kohteen kaivaminen, peittäminen, muuttaminen, vahingoittaminen, poistaminen ja muu siihen kajoaminen on kielletty. Kohdetta koskevista suunnitelmista on pyydetävä alueellisen vastuuseen (Kainuun Museo) lausunto.
- sm-1** Välimäki 1 (mj-tunnus), historiallisen ajan tervahauta
- sm-2** Välimäki 2 (mj-tunnus), historiallisen ajan tervahauta
- sm-4** Välimäki 4 (mj-tunnus), ajoittamaton kiviainemus

- sh-1** Solahistoriallinen kohde.
- Luonnonympäristö ja alueella olevat sotahistoriaan liittyvät rakenteet, kaivannot ja kohteet tulee säilyttää. Kohdetta koskevista suunnitelmista on pyydetävä alueellisen vastuuseen (Kainuun Museo) lausunto.
- sh-1** Mäntymäki (1000019860), Salpalinjaan liittyvä tykkiasema

- Katu.
- Ajoyleys.
- Maantien näkemäalueeksi varattu alueen osa.
- Ajoneuvoliittymän likimääräinen sijainti.
- Yleiselle jalankululle ja polkupyöräilylle varattu alueen osa, jolla tontille ajo on sallittu.
- Yleiselle jalankululle ja polkupyöräilylle varattu alueen osa.

KUHMON KAUPUNKI

YRITYSPUISTO KUHMON MÄNTYMÄKI

ASEMAKAAVA

1:2000

Asemakaavalla muodostuu kortteilit 730-737 sekä niihin liittyvät maa- ja metsätalous-, erityis-, katu- ja liikennealueet.

Asemakaavan pohjakartta täyttää MRL:n 54a §: asetamat vaatimukset ja vastaa kaavan laatimisajankohdan olosuhteita.

Oulussa 11.6.2021
Oulussa 25.8.2021

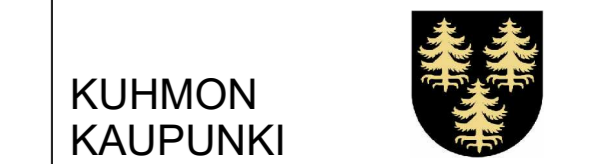
Elina Marjakangas
Elina Marjakangas
Arkkitehti, YKS-519

Juha Peltoniemi
Juha Peltoniemi
Arkkitehti, YKS-676

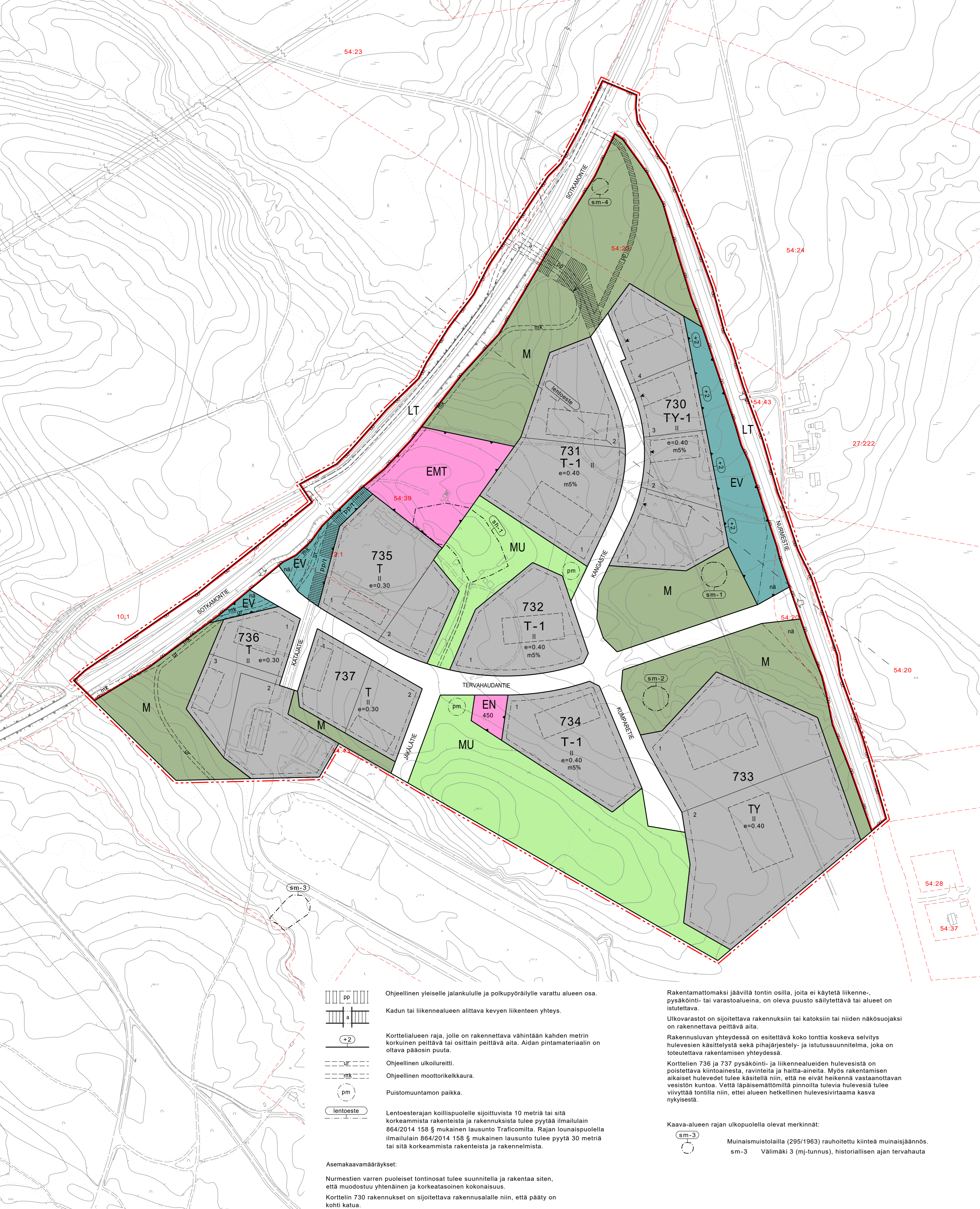
SWECO

suunnittelija	pp	pp/t	pp	pp/t
pp	pp	pp	pp	pp

Luonnos nähtävillä 15.1-15.2.2021
Ehdotus nähtävillä 9.7-20.8.2021
Hyväksytty Kuhmon kaupungin-
valtuustossa 25.10.2021 § 82



KUHKON KAUPUNKI
Kuulutettu voimaan 28.1.2022



- pp** Ohjeellinen yleiselle jalankululle ja polkupyöräilylle varattu alueen osa.
- a** Kadun tai liikennealueen alittava kevyen liikenteen yhteys.
- +2** Korttelialueen raja, jolle on rakennettava vähintään kahden metrin korkuinen peittävä tai osittain peittävä aita. Aidan pintamateriaalin on oltava pääosin puuta.
- ur** Ohjeellinen ulkoilureitti.
- mk** Ohjeellinen moottorikelkkaura.
- pm** Puistomuuntamon paikka.
- lentoeste** Lentoesterajan koillispuolelle sijoittuvista 10 metriä tai sitä korkeammista rakenteista ja rakennuksista tulee pyytää ilmailulain 864/2014 158 § mukainen lausunto Traficomilta. Rajan lounaispuolella ilmailulain 864/2014 158 § mukainen lausunto tulee pyytää 30 metriä tai sitä korkeammista rakenteista ja rakennelmista.

Asemakaavamääräykset:
Nurmestien varren puoleiset tontinosat tulee suunnitella ja rakentaa siten, että muodostuu yhtenäinen ja korkeatasoinen kokonaisuus.
Korttelin 730 rakennukset on sijoitettava rakennuslalle niin, että pääty on kohti katu.

Rakentamattomaksi jäävillä tontin osilla, joita ei käytetä liikenne-, pysäköinti- tai varastoalueina, on oleva puusto säilytettävä tai alueet on istutettava.
Ulkovarastot on sijoitettava rakennuksiin tai katoksiin tai niiden näkösuojaksi on rakennettava peittävä aita.
Rakennusluvun yhteydessä on esitettävä koko tonttia koskeva selvitys vesivesien käsittelystä sekä pihajärjestely- ja istutus suunnitelma, joka on toteutettava rakentamisen yhteydessä.
Korttelien 736 ja 737 pysäköinti- ja liikennealueiden hulevesistä on poistettava kiintoaines, ravinteita ja haitta-aineita. Myös rakentamisen aikaiset hulevedet tulee käsitellä niin, että ne eivät heikennä vastaanottavan vesistön kuntoa. Vettä läpäisemättömillä pinnoilla tulevia hulevesiä tulee viivyttaa tontilla niin, ettei alueen hetkellinen hulevesivirtaama kasva nykyisestä.

Kaava-alueen rajan ulkopuolella olevat merkinnät:
sm-3 Muinaismuistolailla (295/1963) rauhoitettu kiinteä muinaisjäänös.
sm-3 Välimäki 3 (mj-tunnus), historiallisen ajan tervahauta